

V6

技术参数

GNSS配置

- 通道数: 1408
- 卫星跟踪: BDS: B1I, B2I, B3I, B1C, B2a, B2b
GPS: L1C/A, L1C, L2P(Y), L2C, L5
GLONASS: L1, L2
GALILEO: E1, E5a, E5b, E6
QZSS: L1, L2, L5, L6
IRNSS: L5
SBAS: L1, L2, L5
L-BAND
- 输出格式: ASCII: NMEA-0183, 二进制码
- 定位输出频率: 1Hz~20Hz
- 静态数据格式: GNS, Rinex双格式静态数据
- 差分格式: RTCM2.X, RTCM3.X
- 网络模式: VRS, FKP, MAC; 支持NTRIP协议

系统配置

- 操作系统: Linux操作系统
- 数据存储: 内置64GB ROM

精度和可靠性^[1]

- RTK定位精度: 平面: $\pm (8+1 \times 10^{-6}D)$ mm (D为被测点间距离)
高程: $\pm (15+1 \times 10^{-6}D)$ mm (D为被测点间距离)
- 静态定位精度: 平面: $\pm (2.5+0.5 \times 10^{-6}D)$ mm (D为被测点间距离)
高程: $\pm (5+0.5 \times 10^{-6}D)$ mm (D为被测点间距离)
- DGPS定位精度: 平面精度: $\pm 0.25m+1ppm$; 高程精度: $\pm 0.50m+1ppm$
- SBAS定位精度: 0.5m
- 初始化时间: < 10秒
- 初始化可靠性: > 99.99%
- 倾斜测量精度^[2]: $8mm+0.3mm/^{\circ}$ tilt
- 影像放样: 支持
- 非接触测量: 1张照片可测多个点, 作业距离15m, 精度优于5cm^[3]
- 实时精度显示: 支持

摄像头

- 颜色: 3个全局快门颜色相机, 高清真彩色
- 功能: 支持实景放样, 影像测量

激光器

- 测距: 40m
- 激光安全等级: Class 1
- 视场角: 水平角 $\geq 160^{\circ}$, 垂直角: 59°

惯导

- 无感初始化: 支持
- 输出频率: 200Hz

通讯单元

- I/O端口: USB type C接口; SMA接口; Nano SIM卡槽
 - 蜂窝移动: 手持支持4G全网通, 内置eSIM, 含3年流量, 开机即是高精度, 含1年CORS账号服务
 - WiFi通信: IEEE 802.11a/b/g/n/ac/ax, 接入点和客户端模式, 可提供WiFi热点服务
 - 蓝牙通信: Bluetooth 5.2
- 内置全协议电台: 收发一体电台, 支持接收和发射, 功率0.5W/1W可调, 116个频道 (其中16个可配置)
频段: 410MHz~470MHz 协议: HI-TARGET, TRIMTALK450S, TRIMMARKIII, TRANSEOT, SOUTH, CHC, SATEL

用户界面

- 按键: 单按键
- LED提示灯: 模式灯, 精度灯, 网络灯

功能应用

- 高级功能: NFC闪联, WebUI交互, U盘固件升级
- 远程服务: 消息推送, 在线OTA升级

物理特性

- 续航时间: RTK模式优于9小时^[4]
SLAM 模式优于2小时^[4]
- 热插拔: 支持
- 尺寸: $\Phi 134.4mm \times 109.9mm$
- 重量: $\leq 1.2kg$ (主机)
- 材料: 外壳采用镁合金材料

环境特性

- 防尘防水: IP64
- 防冷凝: 100%
- 工作温度: $-20^{\circ}C \sim +55^{\circ}C$
- 存储温度: $-40^{\circ}C \sim +70^{\circ}C$

iHand55 手薄技术参数

系统配置

- 操作系统: Android 12操作系统
- 处理器: 2.0GHz, 8核处理器
- 存储: 4GB RAM+64GB ROM; 支持T-Flash存储卡, 支持高达128GB
- 显示: 5.5英寸高亮户外彩色电容触摸屏 (支持触控笔, 可带手套操作)
- 分辨率: 720*1440
- 输入: 测绘专属T9键盘, 中海达专业智能输入法

GNSS特性

- 定位: 内置 GNSS 天线, 支持GPS+Beidou+GLONASS, AGPS

通讯配置

- 蜂窝移动: 4G全网通, 双卡双待, 内置eSIM卡
- WiFi: 802.11 a/b/g/n/ac/Wapi AP (支持WiFi与蜂窝移动双联智连上网)
- 蓝牙: Bluetooth® 2.4GHz, BT5.1
- NFC: 支持NFC闪联
- USB: USB Type C接口, 支持OTG功能

电源性能

- 内置电池: 内置锂电池, 支持快充
- 工作时间: 可连续工作22小时^[5]

功能应用

- 摄像头: 内置1300万像素摄像头 (带闪光灯)
- 闪光灯: 高亮Flash LED闪光灯 (支持手电筒功能)
- 感应器: 重力感应器, 地磁, 光感应器, 陀螺仪

物理性能

- 尺寸: 长221mm*宽77.6mm*厚16mm
- 重量: 0.360kg (含电池)
- 温度: 工作温度: $-20^{\circ}C \sim +60^{\circ}C$; 存储温度: $-30^{\circ}C \sim +70^{\circ}C$
- 防尘防水防震: IP68

注 [1]测量精度、准确性、可靠性和初始化时间取决于各种因素, 包括倾斜角度、卫星数量、几何分布、观测时间、大气状况及多路径效应等, 该数据在正常条件下得出。
[2]急速旋转、高强度震动等不规范操作可能会影响惯导精度。
[3]中海达测试场景下获得的精度, 部分场景可能会存在精度偏差。
[4]电池工作时间与工作温度、工作温度及电池寿命有关。

中海达

V6

真激光RTK 工程测量系统

随扫·随测·边界全开



广州市中海达测绘仪器有限公司

网址: www.zhdgps.com

热线: 400-678-6690

咨询查阅



服务获取





全星座全频段，信号强，数据好

- 新一代GNSS SoC芯片，低功耗，续航长。
- 1408通道，支持北斗三号卫星新频点B1C、B2a和B2b RTK解算。
- 多信号多频段一体化高性能多模多频小型化天线。
- 引入多频点抗干扰技术和多步长自适应滤波技术，信号强，数据好，精度高。

紧凑组合设计

- 紧凑小巧，无活动部件。

高清真彩赋色

全局快门赋色相机，高清真彩色，移动作业时配色更精准。

非接触式测量

创新的SLAM影像测量技术，基于Android的高性能激光点云和影像处理，仅需一张照片，手簿软件即可实时获取多个点位置坐标，作业距离15m，精度优于5cm，作业效率提升100倍。

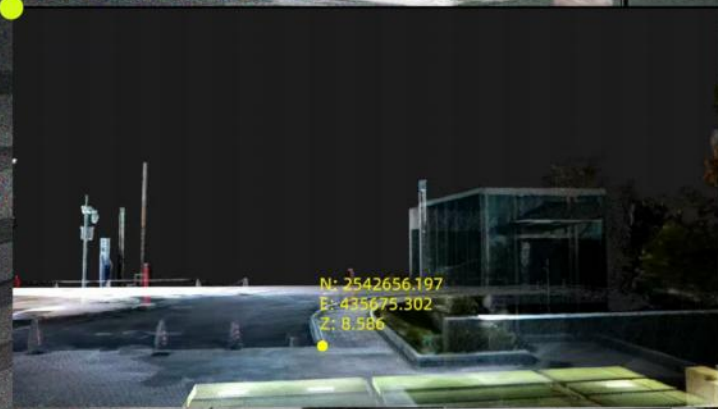


N:2542629.911
E:435687.323
Z:2.645





📍 室内外统一坐标框架



• 基于RTK定位精度, 室内外统一坐标框架, 直接输出CGCS2000坐标, 从外业采集到成果输出, 形成了全流程解决方案。

📱 Hi-Survey 智能专业测量软件

- 高性能激光点云和影像处理引擎, 实时点云解算与显示。
- 精度热力图实时显示, 精度可控可见。
- 行业高性能CAD引擎与实景引擎相结合, 可视化的测量放样新体验。



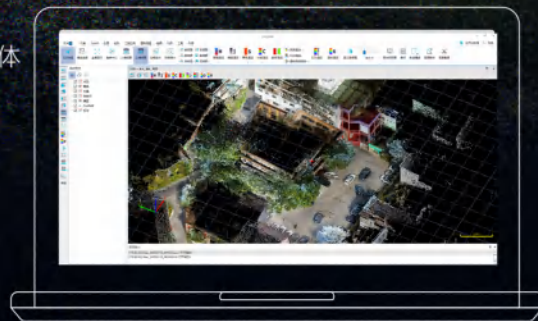


🕒 方量计算

通过激光点云数据,可以实时获取丰富的地物三维数据,通过计算可得到方量结果,简单便捷,从外业采集到方量报告成果输出,形成了全流程解决方案。

📱 后处理一体化内业软件

- Hi-Survey内业一体化软件对实时成果数据进行后处理提升精度
- 隧道断面超欠挖计算,通过任意断面的超欠挖方量计算,形成隧道施工进度检测及验收一体化解决方案。
- 平立剖切片浏览及绘图功能,通过建筑测量,形成旧房改造一体化解决方案。



📁 应用场景



城市更新



方量测量



隧道测量



林业调查



地下管廊测量



建筑平立面测量

